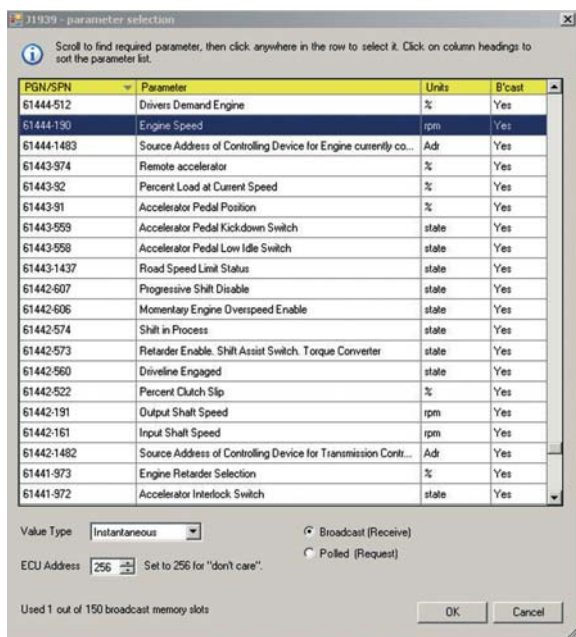


使用dataTaker DT80系列智能数据采集器采集CAN总线数据

- 2个高速CAN总线端口
- 用于GPS的串口
- 用于数据采集器或PC机的串口
- J1939, OBD, ISO 及原始CAN总线

介绍

dataTaker CANgate用于实现将CAN(控制器区域网络)和GPS(全球定位系统)数据的过滤和转换成ASCII二进制数据。CANgate设计用于捕获CAN和GPS网络中的实时数据(例如:温度,每分钟转数,刹车/节流阀调定,纬度,经度,速度等),并传送信息到dataTaker数据采集器或主机系统中。



CANgate设计有两个CAN接口,允许同时连接两个相互独立的CAN网络。它具有通用的配置及多种选项以适用于不同客户的要求。CANgate容许客户选择重要参数及统计函数(平均值,最小值,最大值)的运算形式,以及控制返回数据的格式。CANgate支持多种协议,如:ISO-15765 和 SAE-J1939,以及原始CAN数据结构。

当今CAN网络被广泛应用于多种类型的机车车辆上,及交通运输行业,包括陆路运输与海运。其中位置信息在整个数据采集过程中占有重要位置。CANgate设计有一个GPS接口,能够整合从GPS系统中获取的位置及其它信息。

当CANgate与DT80系列数据采集器配合使用时,dataTaker DeLogger™主机应用软件支持CANgate。CAN与GPS重要参数可以从预先定义的SAE J1939,OBD-II及NMEA-0183(GPS)数据库中选择。用户可以修改或扩展这个数据库,以用于支持自定义的参数及协议。使用DeLogger软件能够容易的实现CAN和GPS数据整合,CAN及GPS的数据可以是通过对CANgate采集到的传统的模拟量和数据量。

当CANgate接口直接连接到主机计算机系统时,CANgate可以通过简单的ASCII二进制指令进行设置。这使得CANgate设置可以通过终端应用软件(如:DeTransfer或超级终端)来实现,并且可以通过终端应用软件从CANgate获取数据。

应用包括:

发动机与设备的开发与诊断

- 汽车, 运输, 建筑物, 固定物
- 采集实时数据
- 记录错误代码
- 传感器输入/输出控制

远程监测/控制

- 通过modem发送/接收CAN总线信息

资源管理

- 监测车辆组, 设备与资产
- 记录GPS信息
- 初始运行条件及状况

ECU(发动机控制装置)开发与测试

- 捕获CAN所对外发送的数据, 以及从CAN请求、查询数据
- 发送特定的CAN数据信息



免费
的软件和技术支持

Australasia

DataTaker
5 Caribbean Drive
Scoresby Melbourne
Victoria 3179
Tel: +61 3 9757 4477
Fax: +61 3 9753 3483
Email: sales@datataker.com.au

China

DataTaker China Limited
Room 1635,
Haidian New Technology Building,
No. 65 West Road North 4th Ring Road,
Haidian District, Beijing P.R.C.:100080
Tel: 86-10-8288 6646
Fax: 86-10-8288 6649
Email: info@datatakercn.com

Europe

Grant Instruments (Cambridge) Ltd
Shepreth
Cambridgeshire
SG8 6GB
Tel: +44 (0) 1763 264780
Fax: +44 (0) 1763 262410
Email: sales@datataker.co.uk

Americas

Computer Aided Solutions
8588 Mayfield Rd, Suite One
Chesterland, OH 44026
Tel: +1 800 9 LOGGER
Tel: +1 440 729 2570
Fax: +1 440 729 2586
Email: sales@dataloggerinc.com



CAN接口

2个独立的CAN端口

可设置的端口速度: 10, 20, 50, 125, 250, 500或1000kbit/s

支持的物理特性: ISO 11898-2 (两线, 高速CAN总线)

支持的协议: 原始CAN总线; SAE-J1939; 基于ISO-15765-2的协议, 如J1979/ISO-15031-5(法定的OBD); ISO-14230-3 (制造商诊断)

最大对外发送参数数量: 150

最大请求查询参数数量: 不限

用于对外发送的参数的统计函数: 平均值, 最小值, 最大值

GPS接口

1个RS232端口

可设置的端口速度: 300, 1200, 2400, 4800, 9600, 19200, 38400, 57600, 15200波特率

支持的协议: NMEA-0183

主机(采集器/计算机)接口

1个RS232端口

可设置的端口速度: 9600, 19200, 38400, 57600, 115200波特率

数据流控制: 硬件(RTS/CTS)或软件(XON/XOFF)

支持的协议: ASCII

LED指示灯

电源

CAN1 数据接收

CAN2 数据接收

GPS 数据接收

主机数据接收

主机数据发送



如需要详细的规格、规范, 请从 dataTaker 网站下载产品使用手册。

www.datataker.cn.com



连接器

1个DE9插头(主机)-标准PC/AT DTE 插针

1个DE9插座(CAN1, CAN2, GPS, 电源)

主机软件

当CANgate与DT80系列数据采集器结合使用时, DeLogger软件支持CANgate。包括适用于J1939, OBD, NMEA-0183内置的参数数据库, 并支持用户开发自定义的参数数据库。

电源

外部输入范围 +10到 +30VDC

同时提供 +5V 电源输出(最大200mA), 用来对GPS模块供电

能耗

空闲: 0.75W (15V 50mA)

最大: 3.75W (15V 250mA)

物理特征与工作环境

结构: 阳极氧化铝

尺寸: 57x95x27mm

重量: 110g

温度范围: -20+70° C

湿度: 85% RH, 不冷凝

附件包括

DE9到螺旋端子适配器

DT80数据采集器通讯电缆线(DE9<->5路螺旋端子插头)

主机PC机通讯电缆线(DE9<->DE9)

DataTaker 两用螺丝起子

Resource CD: 包括用户使用手册, 主机软件(DeLogger软件), Getting Started手册。

有关dataTaker产品更多的信息或实用下载, 请浏览DataTaker网站www.datataker.com 或者联系您当地的DataTaker办事处或分销商。

dataTaker®

各地代理商

Warranty: All dataTaker Data Loggers are covered by a 3 year warranty on workmanship and parts. For further information on the dataTaker range, or for useful downloads, visit the DataTaker web site at www.datataker.com or contact your nearest Datataker office or distributor.
Quality Statement: DataTaker operates a Quality Management System complying with ISO9001:2000. It is DataTaker's policy to supply customers with products which are fit for their intended purpose, safe in use, perform reliably to published specification and are backed by a fast and efficient customer support service.
Trademarks: dataTaker is a registered trademark of Biolab (Aust) Pty Ltd Trading as DataTaker.
Specifications: Biolab (Aust) Pty Ltd Trading as DataTaker reserves the right to change product specifications at any time without notice.
Designed and Manufactured in Australia. Biolab (Aust) Pty Ltd Trading as DataTaker